

Sistemas para rehabilitación, análisis y 3D

Para documentar la rehabilitación del paciente necesitamos equipos como los de ZEBRIS, que nos permiten medir y evaluar la movilidad del paso, brazos, manos, columna cervical, columna lumbar, el movimiento de mandíbula, etc. por medio de ultrasonidos y que nos permiten disponer del material adecuado para cada necesidad.

Análisis mandibular



Sistema de Análisis del Movimiento de la Mandíbula **CMS20JMA-2**, que nos permite estudiar el movimiento de la mandíbula inferior conectado a un ordenador con programa Windows por medio de USB. Incluye Arco facial, sensores de medición, interruptor de pie, programa WinJaw.

Movilidad espinal



Utilizando el equipo **CMS10** con varios complementos podremos realizar estudios de movilidad de la columna cervical, lumbar e incluso estudios de craneo corpografía.

Gracias a los marcadores ultrasonicos nos permite presentar los datos en tiempo real.

Análisis de equilibrio



Con el equipo **CMS20S** podemos realizar estudio de equilibrio e incluso complementar con el sistema POSTUROMED para un mayor detalle y reeducación.

Análisis en 3D



También se puede realizar estudios en 3D simultáneos al los sistemas de análisis por plataformas de presión o evaluar la movilidad de brazos y manos con los equipos **CMS-HSL** y **CMS-HS**.

Sistemas para análisis del paso

Para documentar los distintos estadios de la rehabilitación del paso o simplemente como podología podemos utilizar los diferentes sistemas de plataformas de presión para disponer el equipo adecuado a cada necesidad.

Plataforma estática



Con las plataformas de distribución de la fuerza **FDM** podremos realizar análisis del paso tanto en dinámico como estático.

Existen 3 diferentes tamaños para adaptarse a sus necesidades, 1,5m, 2 metros y 3 metros, que incluso pueden combinarse para obtener superficies de análisis más largas.

Puede complementarse con sistemas 3D por ultrasonidos y con 1 o 2 cámaras de video

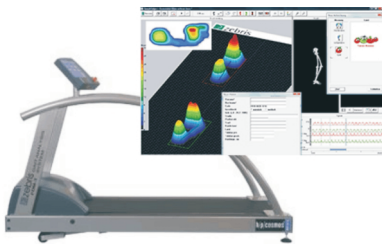
Análisis del paso



Añadiendo las plataformas de presión al **Parawalk** que es un sistema de barras paralelas (y no paralelas) de acero con regulación neumática independiente, podremos hacer pruebas a pacientes con falta de movilidad .

En esta imagen hay también 2 proyectores a los que por programa podemos cambiar la huella del pie izquierdo o derecho, para obligar al paciente a pisar de acuerdo a la rehabilitación necesaria

Análisis del paso



Cuando necesitamos hacer estudios de **análisis del paso** a deportistas, uno de los mejores métodos es utilizar cintas de marcha, pues podremos realizar la evaluación a la velocidad habitual e incluso en los diferentes estados de agotamiento.

Utilizando las cintas de marcha de **h/p/cosmos** dispondremos, siempre de la velocidad adecuada (desde 0.1 hasta 40 Km/h) .



Modulo EMG Bluetooth

Electrodos de EMG



Vendedor autorizado